

Descripción

Después de contemplar el reinante Castillo del S. XIV, nos dirigiremos, por caminos llenos de historia, hacia uno de los magníficos enclaves de la villa, su preciado y valorado yacimiento arqueológico, "La Villa Romana" fechada entre los S. IV -V d. c. Tras su visita, retomaremos el camino para pasar por el Merendero de la Amapola, fuente de gran interés y valor artístico

Características Técnicas

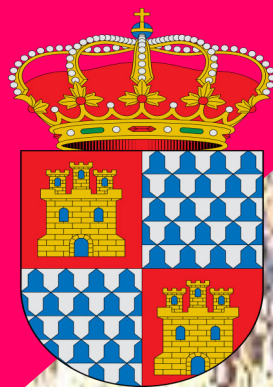
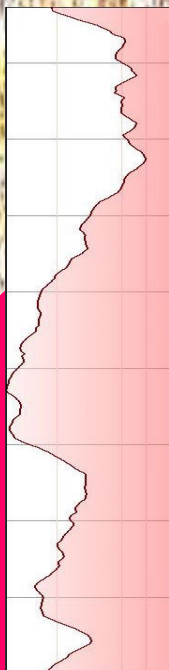
Tipo de Sendero: Circular

Distancia: 9Km

Dificultad: Media-Baja

Duración: 4h

Perfil Topográfico



Ayuntamiento de Monroy

Oficina de Turismo

Para más información:

+(34) 927 280 371

www.oficinaturismomonroy.jimdo.com

Para comer:

Restaurante "Apartamentos Cristina"

+(34) 927 280 280

Restaurante "La Bodega del Herrador"

+(34) 927 280 117

Restaurante "El Casino"

+(34) 689 767 272-636 562 446

Café-Bar "La Herradura"

+(34) 927 280 231

Para dormir:

Casa Rural "La Bodega del Herrador"

+(34) 927 280 117

www.labodegadelherrador.com

Apartamentos Turísticos "Cristina"

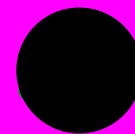
+(34) 646 531 777-927 280 280-

679 478 403

www.apartamentoscristina.com



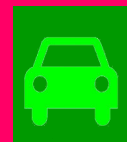
Ruta 2
La Villa Romana



EN TODO EL ITINERARIO



SOLO HASTA LA VILLA



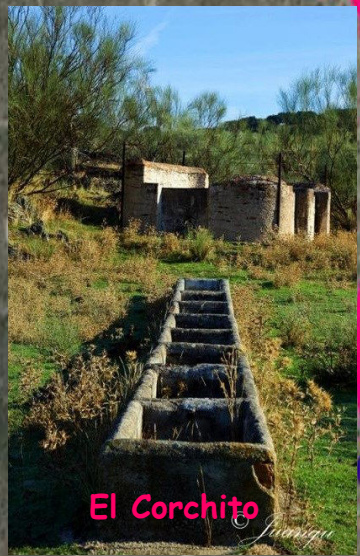
Leyenda

-  Puntos Dirección
-  Puntos Interés
-  Itinerario



Señalización de Senderos

Continuadad. Dirección correcta	Camino erróneo	Aviso. Cambio de dirección a izquierda o derecha	
			



Recomendaciones

- Prohibido hacer Fuego
- La Basura que generes, depositala en el pueblo en una papelera
- Evita el RUIDO. No Molestes, daños o inquietes a la Fauna Salvaje o Doméstica.
- No Arranques, cortes o recojas Flores o Plantas, puedes acabar con la existencia de especies escasas.
- NO SALGAS del RECORRIDO, salvo Autorización Expresa o Causa Justificada
- Y RECUERDA, la ACAMPADA LIBRE está PROHIBIDA